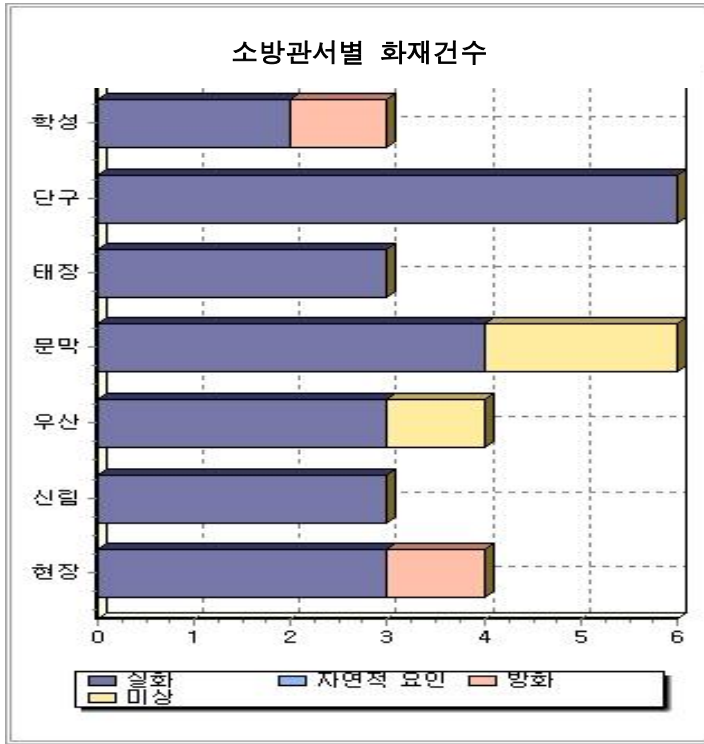


# 2017년 10월 화재발생 현황

## 원주소방서

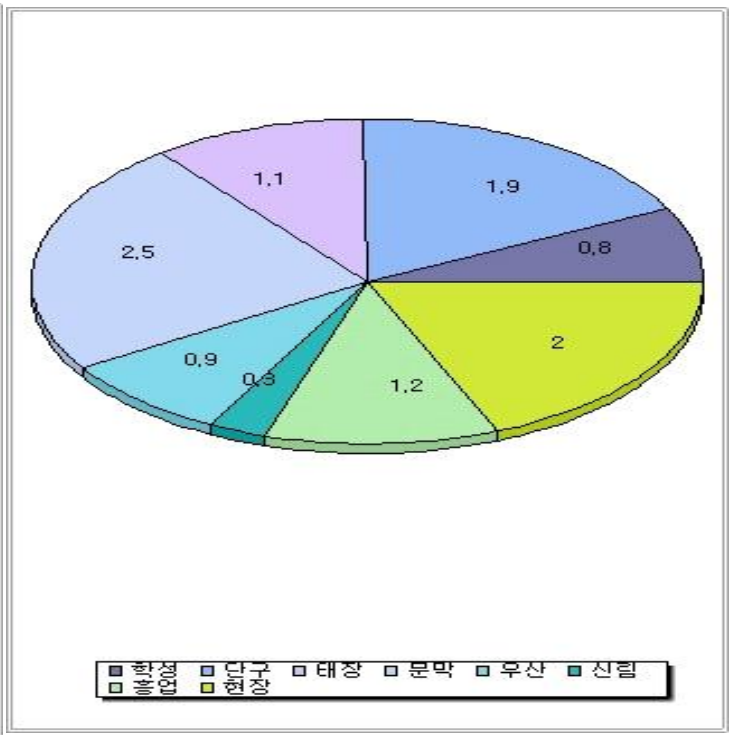
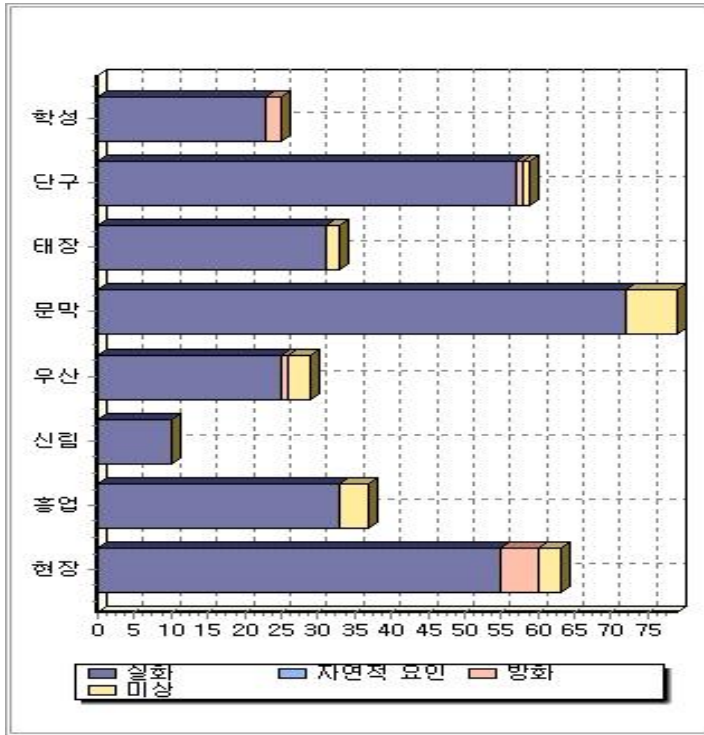


구분	계	건수 (건)				발생비율 (%)				인명피해 (명)			재산피해 (천원)			소실면적 (수, m²)		이재민	
		실화	자연적 요인	방화	미상	실화	자연적 요인	방화	미상	계	사망	부상	계	부동산	동산	동수	면적 (m²)	세대수	이재민 (명)
합계	29	24	0	2	3	82.8	0	6.9	10.3	1	0	1	295,774	63,279	232,495	12	520	6	11
학성119 안전센터	3	2	0	1	0	66.7	0	33.3	0	0	0	0	10,749	7,506	3,243	1	0	0	0
단구119 안전센터	6	6	0	0	0	100	0	0	0	0	0	0	3,945	1,108	2,837	1	33	1	3
태장119 안전센터	2	2	0	0	0	100	0	0	0	0	0	0	5,280	0	5,280	0	0	0	0
태장센터 (소초지역대)	1	1	0	0	0	100	0	0	0	0	0	0	25,637	10,993	14,644	3	150	1	2
문막119 안전센터	5	3	0	0	2	60	0	0	40	1	0	1	216,979	32,812	184,167	2	165.2	1	1
문막센터 (부론지역대)	0	0	0	0	0	0	0	0	0	0	0	0	0	0	0	0	0	0	0
문막센터 (지정지역대)	1	1	0	0	0	100	0	0	0	0	0	0	0	0	0	0	0	0	0
우산119 안전센터	4	3	0	0	1	75	0	0	25	0	0	0	25,058	6,423	18,635	3	76	1	2
신림119 안전센터	3	3	0	0	0	100	0	0	0	0	0	0	7,865	4,437	3,428	2	96	2	3
홍업119 안전센터	0	0	0	0	0	0	0	0	0	0	0	0	0	0	0	0	0	0	0
홍업센터 (귀래지역대)	0	0	0	0	0	0	0	0	0	0	0	0	0	0	0	0	0	0	0
현장대응과	4	3	0	1	0	75	0	25	0	0	0	0	261	0	261	0	0	0	0

# 2017년 화재발생 누계 현황

원주소방서

10월말 현재



구분	계	건수 (건)				발생비율 (%)				인명피해 (명)			재산피해 (천원)			소실면적 (수, m²)		이재민	
		실화	자연적 요인	방화	미상	실화	자연적 요인	방화	미상	계	사망	부상	계	부동산	동산	동수	면적 (m²)	세대수	이재민 (명)
합계	335	306	0	9	20	91.3	0	2.7	6	18	2	16	2,460,062	1,004,718	1,455,344	115	23,317	21	42
학성119 안전센터	25	23	0	2	0	92	0	8	0	4	1	3	17,027	12,155	4,872	6	123	0	0
단구119 안전센터	59	57	0	1	1	96.6	0	1.7	1.7	3	1	2	178,112	82,824	95,288	27	892	3	7
태장119 안전센터	19	18	0	0	1	94.74	0	0	5.26	0	0	0	157,716	119,183	38,533	5	1,900.61	0	0
태장센터 (소초지역대)	14	13	0	0	1	92.86	0	0	7.14	0	0	0	77,307	26,991	50,316	6	5,283	1	2
문막119 안전센터	46	43	0	0	3	93.48	0	0	6.52	2	0	2	315,469	66,441	249,028	13	9,821	2	4
문막센터 (부론지역대)	12	9	0	0	3	75	0	0	25	0	0	0	662,903	229,042	433,861	5	896.36	1	1
문막센터 (지정지역대)	21	20	0	0	1	95.24	0	0	4.76	1	0	1	21,938	8,709	13,229	4	244.23	0	0
우산119 안전센터	29	25	0	1	3	86.2	0	3.5	10.3	5	0	5	148,213	58,598	89,615	12	312	3	7
신림119 안전센터	10	10	0	0	0	100	0	0	0	0	0	0	11,122	6,422	4,700	4	131	2	3
흥업119 안전센터	32	28	0	0	4	87.5	0	0	12.5	0	0	0	723,779	310,441	413,338	16	2,350.1	1	1
흥업센터 (귀래지역대)	5	5	0	0	0	100	0	0	0	0	0	0	715	0	715	0	430	0	0
현장대응과	63	55	0	5	3	87.3	0	7.9	4.8	3	0	3	145,761	83,912	61,849	17	933	8	17