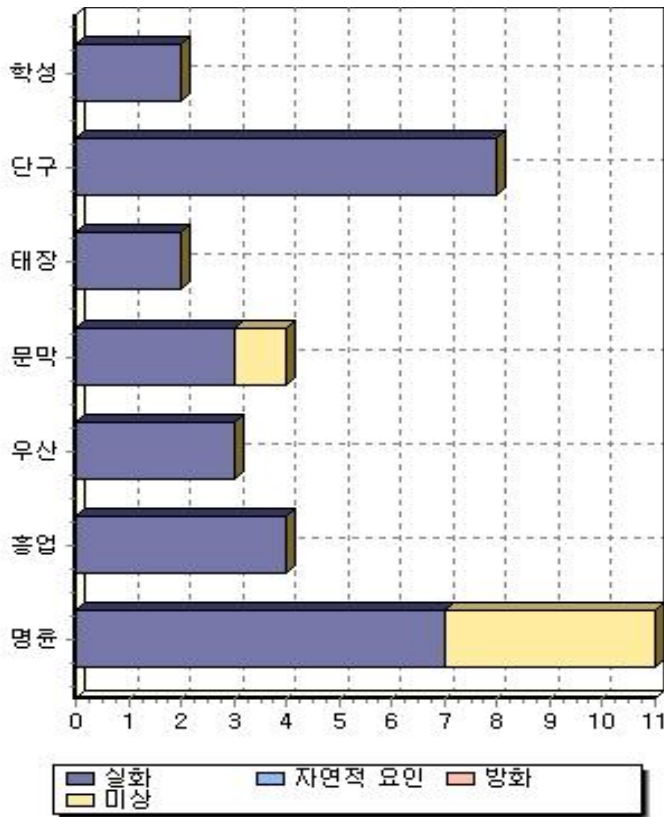


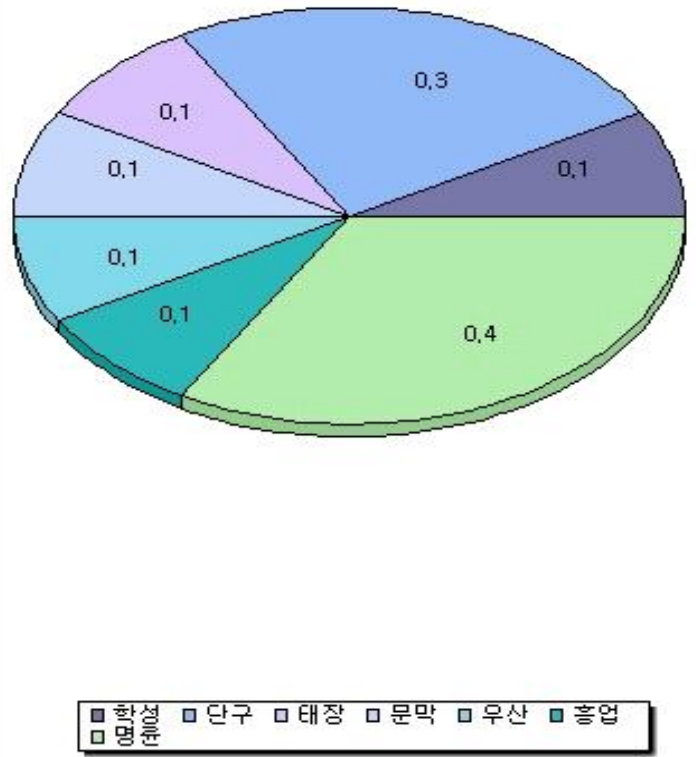
2018년 12월 화재 발생 현황

원주소방서

소방관서별 화재건수



소방관서별 1일 평균 화재건수

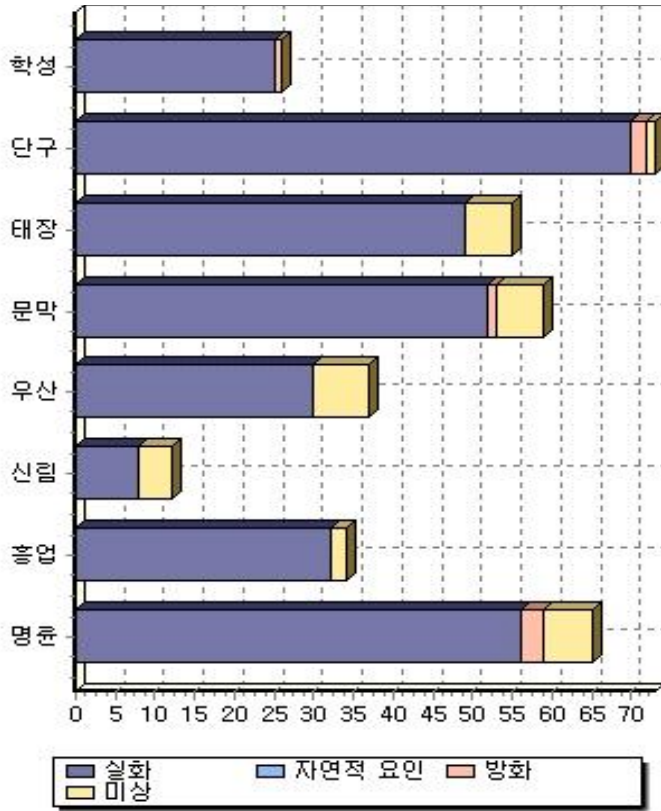


구분	계	건수 (건)				발생비율 (%)				인명피해 (명)			재산피해 (천원)			소실면적 (수, m ²)		이재민	
		실화	자연적 요인	방화	미상	실화	자연적 요인	방화	미상	계	사망	부상	계	부동산	동산	동수	면적 (m ²)	세대수	이재민 (명)
합계	34	29	0	0	5	85.3	0	0	14.7	1	1	0	106,108	60,355	45,753	16	1,186	2	3
학성119 안전센터	2	2	0	0	0	100	0	0	0	0	0	0	85	0	85	0	0	0	0
단구119 안전센터	8	8	0	0	0	100	0	0	0	0	0	0	5,942	3,833	2,109	4	11	0	0
태장119 안전센터	2	2	0	0	0	100	0	0	0	0	0	0	7,060	3,506	3,554	1	17	0	0
문막119 안전센터	4	3	0	0	1	75	0	0	25	1	1	0	22,099	16,617	5,482	2	75	1	1
우산119 안전센터	3	3	0	0	0	100	0	0	0	0	0	0	17,188	1,238	15,950	2	10	0	0
흥업119 안전센터	4	4	0	0	0	100	0	0	0	0	0	0	18,544	12,609	5,935	2	1,030	1	2
명륜119 안전센터	11	7	0	0	4	63.6	0	0	36.4	0	0	0	35,190	22,552	12,638	5	43	0	0

2018년 화재 발생현황 누계

12월 말

소방관서별 화재건수



소방관서별 1일 평균 화재건수



구분	계	건수 (건)				발생비율 (%)				인명피해 (명)			재산피해 (천원)			소실면적 (수, m ²)		이재민	
		실화	자연적 요인	방화	미상	실화	자연적 요인	방화	미상	계	사망	부상	계	부동산	동산	동수	면적 (m ²)	세대수	이재민 (명)
합계	361	322	0	7	32	89.2	0	1.9	8.9	17	4	13	3,854,402	1,524,403	2,329,999	165	27,684	29	61
학성119 안전센터	26	25	0	1	0	96.2	0	3.9	0	0	0	0	135,111	60,491	74,620	7	303	1	1
단구119 안전센터	73	70	0	2	1	95.9	0	2.7	1.4	3	0	3	225,414	108,920	116,494	28	365	2	3
태장119 안전센터	55	49	0	0	6	89.1	0	0	10.9	3	0	3	1,076,956	245,448	831,508	30	4,485	11	31
문막119 안전센터	59	52	0	1	6	88.1	0	1.7	10.2	7	4	3	1,039,112	432,555	606,557	35	12,367	5	9
우산119 안전센터	37	30	0	0	7	81.1	0	0	18.9	0	0	0	476,684	206,682	270,002	19	5,724	4	5
신림119 안전센터	12	8	0	0	4	66.7	0	0	33.3	0	0	0	249,140	150,730	98,410	7	449	2	3
흥업119 안전센터	34	32	0	0	2	94.1	0	0	5.9	0	0	0	460,980	200,123	260,857	19	3,703	2	3
명륜119 안전센터	65	56	0	3	6	86.2	0	4.6	9.2	4	0	4	191,005	119,454	71,551	20	289	2	6