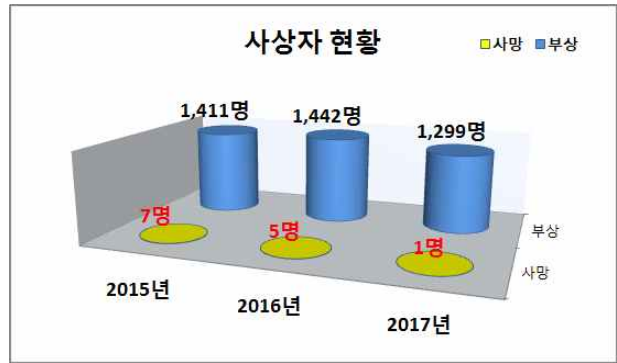
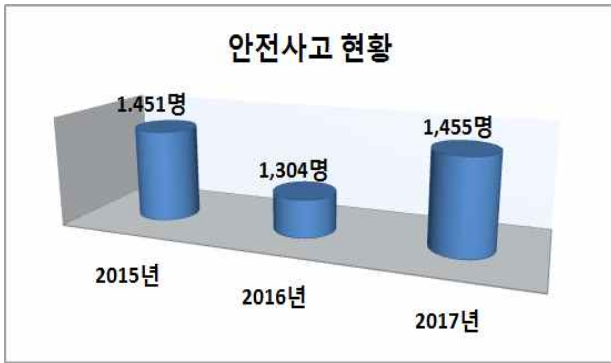


5월 주요 재난 안전사고 예보

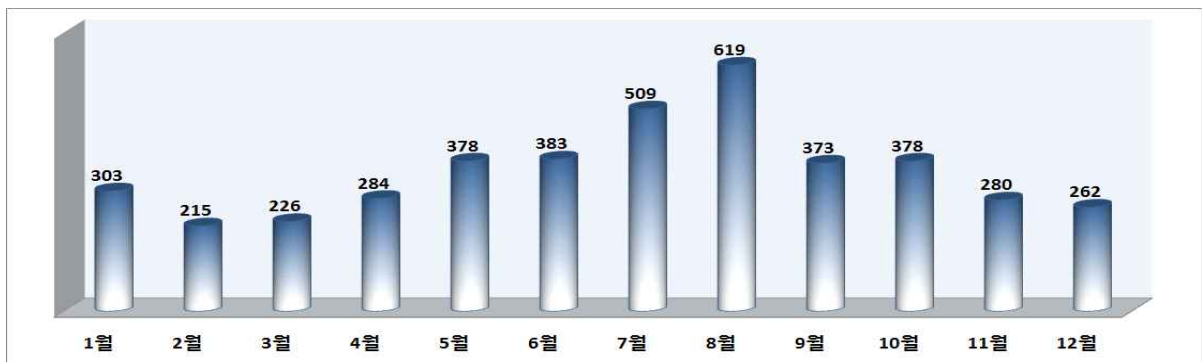
가정의달 어린이 안전사고 주의보 !

□ 어린이 안전사고 현황(최근 3년간)



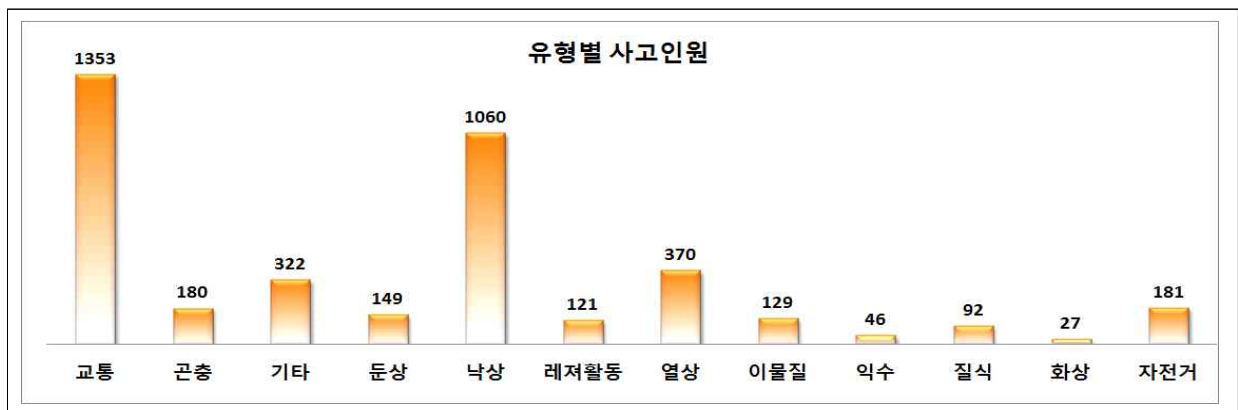
- 5월은 ‘가정의 달’ 각종 행사로 야외활동이 많아지고 놀이시설 이용량이 증가하면서 어린이 안전사고가 높아지는 시기임.
- 최근 3년(‘15~’ 17년)간 **13세 이하 어린이 안전사고로 4,210명(사망 13, 부상 4,152)**이 119구급대에 의하여 병원으로 이송되었다. 시기별 발생추이를 보면 봄철인 5월부터 증가하여 여름철에 가장 많이 발생하고 이어 겨울철까지는 줄어드는 것으로 나타남.
- **5월은 378명(9%)으로 연중, 8월 919명, 7월 509명, 6월 383명에 이어 연중 4번째로** 어린이 안전사고가 많이 발생하는 것으로 나타남.

【월별 어린이 안전사고 현황 (최근 3년간)】



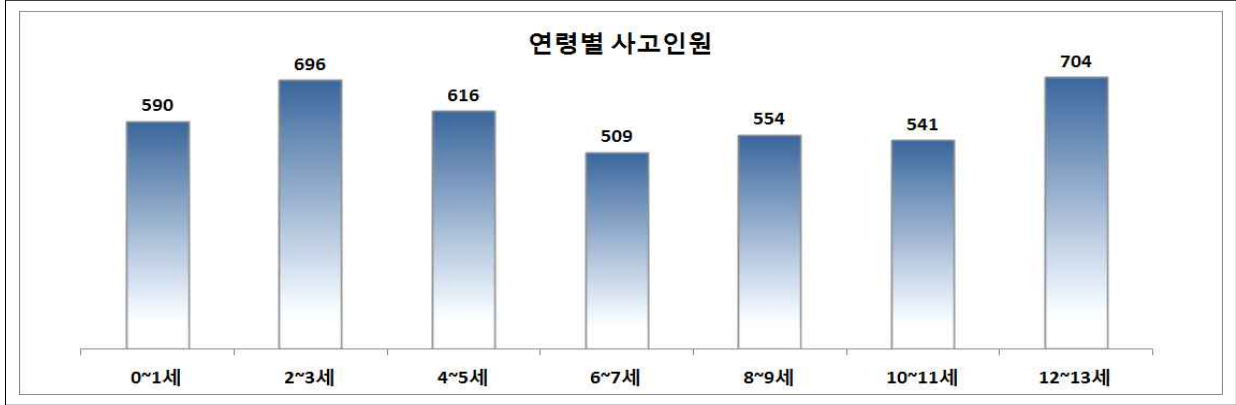
□ 사고원인별 분석(최근 3년간)

- 어린이 안전사고 원인에 따른 사상자 현황을 분석하면 **총 4,210명 중 교통사고 32.1%(1,353명)와 사고부상 67.9%(2,857명)**으로 각각 나타남.
- 먼저 교통사고를 세부적으로 보면 차량동승자 939명, 보행자 308명, 자전거 또는 오토바이에 의한 교통사고 106명으로 나타났다,
- 사고부상을 보면 총 2,847명 중 넘어지거나 떨어지는 낙상사고가 37.1%(1,060명)으로 가장 많았으며, 날카로운 물건 등에 의한 열상 13%(370명), 뜨거운 물과 고온체 등에 의한 화상 181명, 곤충 또는 동물에 의한 경우와 자전거 사고가 각각 180명, 책상 모서리 등 부딪치는 둔상 149명, 동전이나 장난감 등 이물질을 코에 넣거나 삼키는 경우 129명, 스키 등 레저활동 121명, 음식물을 넘기거나 연기 등에 질식 92명, 익수 46명, 기타 322명 등으로 나타남.
- 한편, 어린이사망자는 대부분 교통사고나 수난사고에 의한 것으로 나타남.(교통사고 5, 익수 4, 추락 등 기타 4)

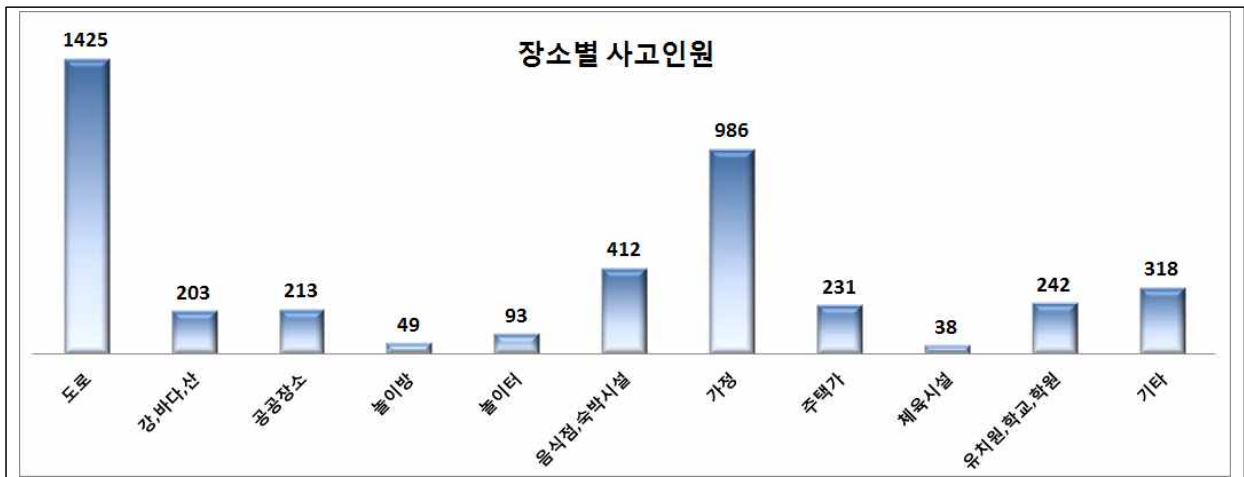


- 연령대별로 보면 총 4,210명 중 12~13세 16.7%(704명), 2~3세 16.5%(696명), 4~5세 14.6%(616명), 0~1세 14%(590명), 8~9세

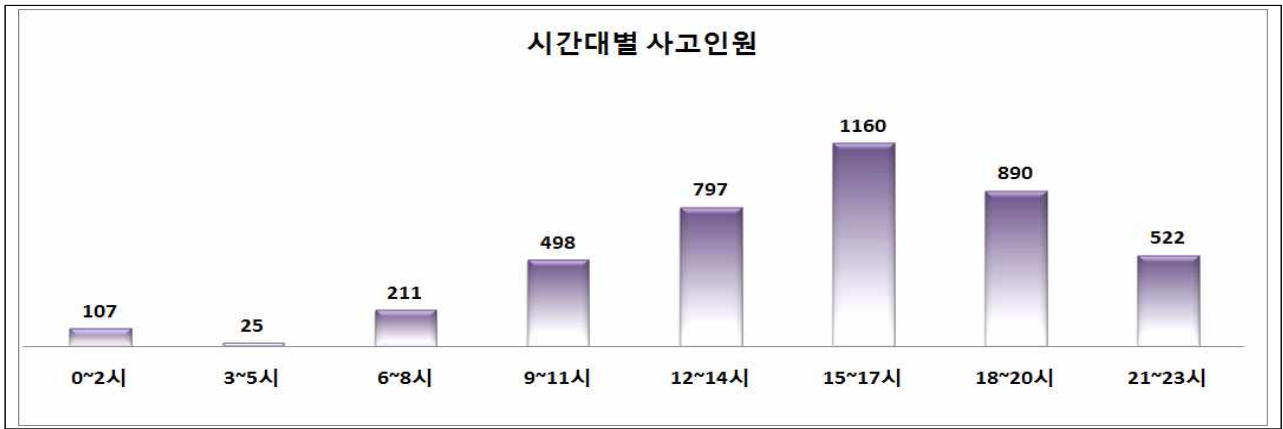
13.2%(554명), 10~11세 12.9%(541명), 6~7세 12.1%(509명) 순이며, 성별로는 남자 어린이 63.1%(2,657명), 여자 어린이 36.9%(1,553명)로 나타남..



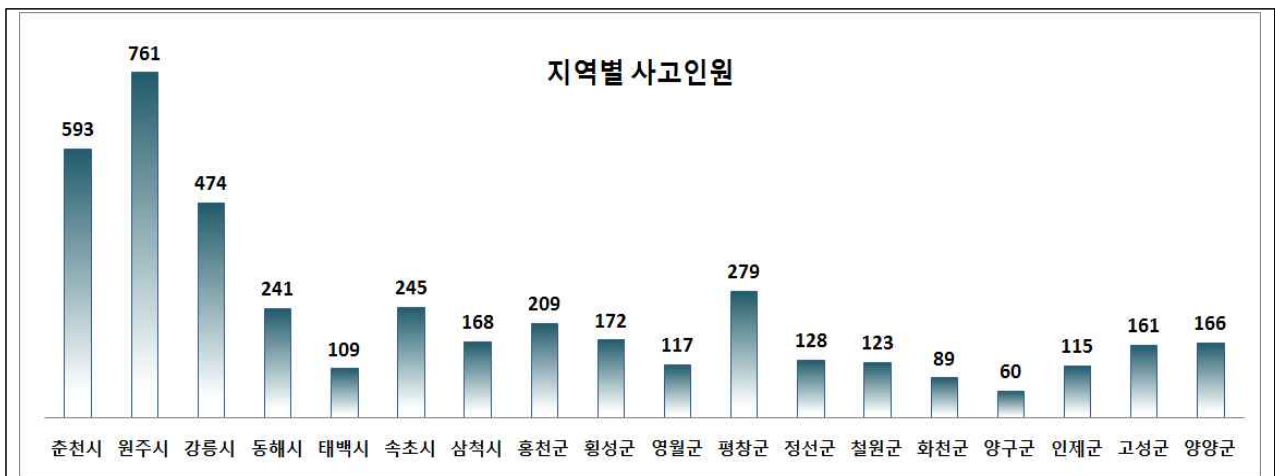
- 발생장소를 보면 **일반도로에서 발생한 경우가 33.8%(1,425명)로 가장 많았으며**, 이어서 가정 23.4%(986명), 음식점 또는 숙박시설 9.8%(412명), 유치원·학교·학원 242명, 주택가 231명, 기타 공공장소 213명, 강·바다·산 203명, 놀이터 93명, 놀이방 49명, 체육시설 38명, 기타장소 318명 등으로 나타났다



- **시간대별로 오후 3~6시 27.6%(1,160명)로 가장 많았으며**, 저녁 6~9시 21.1%(890명), 낮 12~3시 797명, 밤 9~12시 522명, 아침 9~12시 498명, 6~8시 211명, 새벽시간대 132명 등으로 나타났다.



□ 발생 지역별로 보면 원주시 764명, 춘천시 595명, 강릉시 458명, 평창군 284명, 속초시 243명, 동해시 229명, 홍천군 204명, 횡성군 187명, 삼척시 179명 등으로 나타났다.



방과 거실에서는

- 벽에 무거운 물건을 걸지 않습니다. 특히 어린아이의 손이 닿는 곳에는 아무것도 걸지 않습니다.
- 창문의 모양에 따라 안전고리를 설치하고 안전망이나 난간을 설치합니다.
- 어린이가 딛고 올라갈 수 있으므로 창문 옆에는 침대나 가구를 두지 않습니다.
- 창틀 위에 어린이의 호기심을 자극하는 장난감이나 물건을 올려놓지 않습니다.
- 가전제품의 뒷부분이나 전기콘센트, 난방기구 등을 만질 수 없도록 설치하고 장난을 치지 않도록 지도합니다.
- 콘센트를 사용하지 않을 경우에는 안전 덮개로 덮어주도록 합니다.
- 의약품이나 화학제품 등은 어린이 손이 닿지 않는 곳에 두도록 합니다.

욕실, 화장실에서는

- 세면대에 매달리거나 변기 뚜껑을 밟고 위에 올라가지 않도록 지도합니다.
- 욕실 앞 깔개는 뒷면에 미끄럼 방지 처리가 된 것을 선택합니다.
- 욕실의 벽이나 욕조 바로 옆에 손잡이 봉을 부착하여 미끄러질 때 잡을 수 있도록 합니다.
- 바닥에 고무매트나 안전발판 같은 미끄럼 방지 도구를 깔아둡니다.
- 아이가 비누조각이나 샴푸 등에 미끄러지기 쉬우므로 사용한 후에는 반드시 비누는 비누 곁에 넣고 샴푸는 즉시 마개를 닫아 둡니다.
- 아이들이 어른들의 전기면도기나 헤어 드라이기 등을 욕실에서 젖은 손으로 만지고 장난 치지 못하도록 합니다.
- 모든 전기제품은 욕실 밖에 두는 것이 가장 안전한 예방책이나 욕실 안에서 사용해야 하는 경우에는 욕조나 변기, 세면기 등에 떨어지지 않도록 합니다.
- 반드시 물기가 마른 상태에서 사용해야 하며, 사용하지 않을 때에는 전원 플러그를 뽑아 놓아야 합니다.
- 만 3세 미만의 아이는 욕조에서 익사할 우려가 있으므로 혼자 욕실에 두지 않도록 합니다.
- 세탁기 안에 들어가지 않도록 지도합니다.

주방에서는

- 뜨거운 국이나 물이 담겨있는 냄비를 만지지 않도록 합니다.
- 냉장고 문이 잘 닫혀있는지 항상 확인합니다.
- 싱크대 문을 열고 닫을 때 아이들의 손가락이 끼지 않도록 모든 천장과 서랍은 잠금 장치를 하거나 손쉽게 열 수 없도록 버튼용 개폐방지 손잡이를 부착합니다.
- 칼이나 가위와 같은 날카로운 물건은 아이들의 손이 닿지 않는 곳에 보관하고 위험한 물 건임을 알려주어 만지지 않도록 합니다.
- 아이가 가스렌지를 만지지 않도록 하며 항상 중간벨브를 잠그고 가스누설 자동 차단 장치를 반드시 설치합니다.
- 튀김요리를 할 때는 아이들의 접근을 막도록 하며 기름을 식힐 때는 장소를 잘 선정하여 화상사고를 미연에 방지하도록 합니다. 특히 튀김용 냄비 등을 바닥에 아무렇게나 두지 않습니다.

창문, 베란다에서는

- 창문, 베란다에는 창문보호대나 난간을 반드시 설치합니다. 방충망으로는 안전하지 못합니다.
- 문이나 창문에는 잠금 장치를 하여 어린이가 혼자서 창문을 열 수 없도록 합니다.
- 어린이가 창문 밖으로 상체를 내밀거나 베란다 난간에 기대어 서지 않도록 합니다.
- 창문 가까이 가구나 영·유아의 시선을 끄는 물건을 두지 않습니다.
- 베란다에는 아이가 딛고 올라설 수 있는 의자나 상자 등을 치우도록 합니다.
- 베란다에서는 가급적 어린이 혼자 놀지 않도록 합니다.

계단에서는

- 표면이 미끄러운 건축자재를 사용하지 않으며 계단 하나하나에 미끄럼 방지틀을 설치하도록 합니다.
- 계단에는 충분한 높이의 튼튼한 난간을 양쪽에 설치합니다.
- 난간은 계단이 끝나는 지점까지 설치하고 수시로 점검합니다.
- 계단은 항상 밝게 조명되어야 하며 불필요한 물체나 물기가 없어야 합니다.

- 어린이가 계단을 올라갈 때 보호자는 반드시 아래쪽에서 걸어갑니다.
- 계단에 날카로운 부위 등 위험이 없는지 수시로 점검합니다.

그네를 탈 때에는

- 그네가 완전히 정지한 후에 타고 내린다.
- 다른 아이가 그네를 타고 있을 때 그 앞으로 지나가거나 그 앞에서 기다리지 않는다.
- 그네 중앙에 앉아서 탄다.
- 배를 깔고 엎드려서 타거나 서서 타지 않는다.
- 한 그네에 한 사람만 타고, 두 명이 한꺼번에 타지 않는다.
- 줄을 꼭 잡고 타며, 타는 도중 뛰어내리지 않는다.

미끄럼틀을 탈 때에는

- 올라갈 때는 손잡이를 꼭 잡고 계단 하나씩 올라간다.
- 앞사람이 올라간 다음 올라가고 다른 사람을 밀거나 당기지 않는다.
- 미끄럼판으로 올라가지 않고 반드시 계단을 이용해서 올라간다.
- 미끄럼판에서는 한 사람씩 앉아서 내려온다.
- 엎드려 타거나 서서 타지 않는다.
- 내려온 뒤에는 다른 사람이 곧바로 내려와도
- 가방, 장난감을 들고 타지 않는다.

흔들놀이기구를 탈 때에는

- 시소 위에 서 있거나 뛰지 않는다.
- 두 손으로 손잡이를 꼭 잡고 탄다.
- 내릴 때는 상대방에게 미리 알리고 내린다.
- 내릴 때 시소 밑에 발을 두지 않는다.

회전놀이기구를 탈 때에는

- 회전하는 도중에 뛰어내리거나 뛰어오르지 않는다.
- 회전중에 친구와 장난(예: 밀기)하지 않는다.
- 회전대를 갑자기 고속으로 회전하지 않는다.
- 회전 중에 회전대를 멈추게 하려고 붙잡지 않는다.
- 회전대를 발로 돌리지 않는다(발이 끼일 위험).
- 회전대 밑으로 들어가지 않는다.

정글짐·오르는 기구를 탈 때에는

- 오를 때는 두 손을 사용하고 손잡이를 꼭 쥐고 이용한다.
- 시설이 비에 젖었거나 뜨거울 때는 사용하지 않는다.
- 꼭대기에서 눕거나 앉지 않는다.
- 꼭대기에서 거꾸로 매달리거나 걸어다니지 않는다.
- 꼭대기에서 뛰어내리지 않는다.
- 내려올 때 뛰어내리지 않고 안전한 방법으로 천천히 내려온다.

건너는 기구를 탈 때에는

- 받침대를 두 칸씩 한꺼번에 지나가지 않는다.
- 흔들다리 위에서는 손잡이를 반드시 잡아야 하며, 절대 뛰어가지 않는다.
- 흔들다리에서는 손잡이와 받침대 사이의 공간으로 빠져나가는 행동은 절대하지 않는다.

공중 놀이기구를 탈 때에는

- 좌석형 공중 놀이기구는 서서 타지 않는다.
- 정해진 인원 이상이 사용하지 않는다.
- 타고 있는 사람을 뒤에서 밀지 않는다.