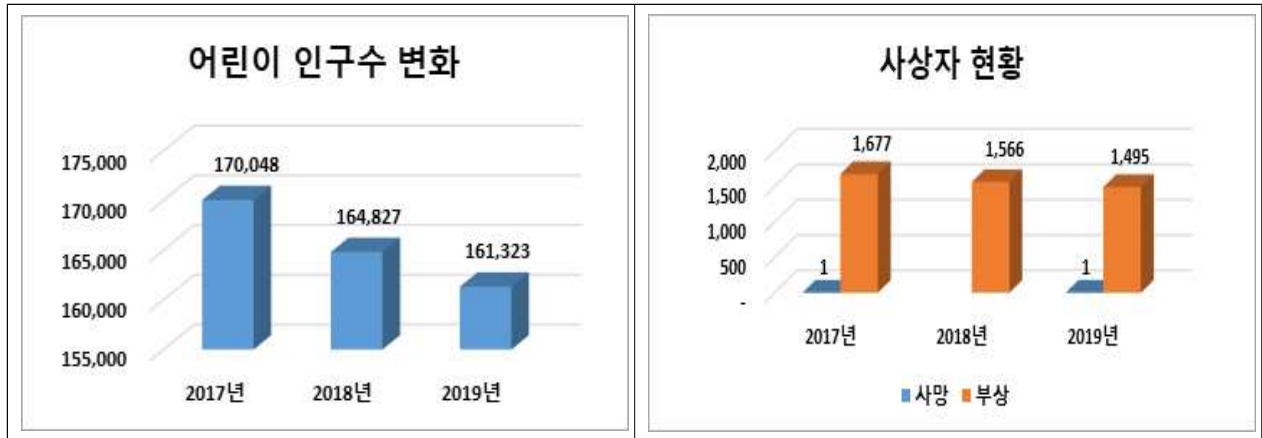


# 5월 주요 재난 안전사고 예보

= 가정의 달 어린이 안전사고 주의보 =

## □ 어린이 안전사고 현황(최근 3년간)



- 5월은 ‘가정의 달’ 각종 행사로 야외활동이 많아지고, 놀이시설 이용량이 증가하면서 어린이 안전사고가 높아지는 시기임.
- 최근 3년(’17 ~ ’19년)간 13세 이하 어린이 안전사고로 총 5,494건(사망 2, 부상 4,738)의 인명피해가 발생하였으며, 시기별 발생추이를 보면 봄철인 4월부터 증가하여 여름철인 7월에 가장 많이 발생하고 9월부터 감소하는 것으로 나타남.
  - 5월은 527건(11%)으로 7월 615건(13%)에 이어 연중 2번째로 어린이 안전사고가 많이 발생하는 것으로 나타남.

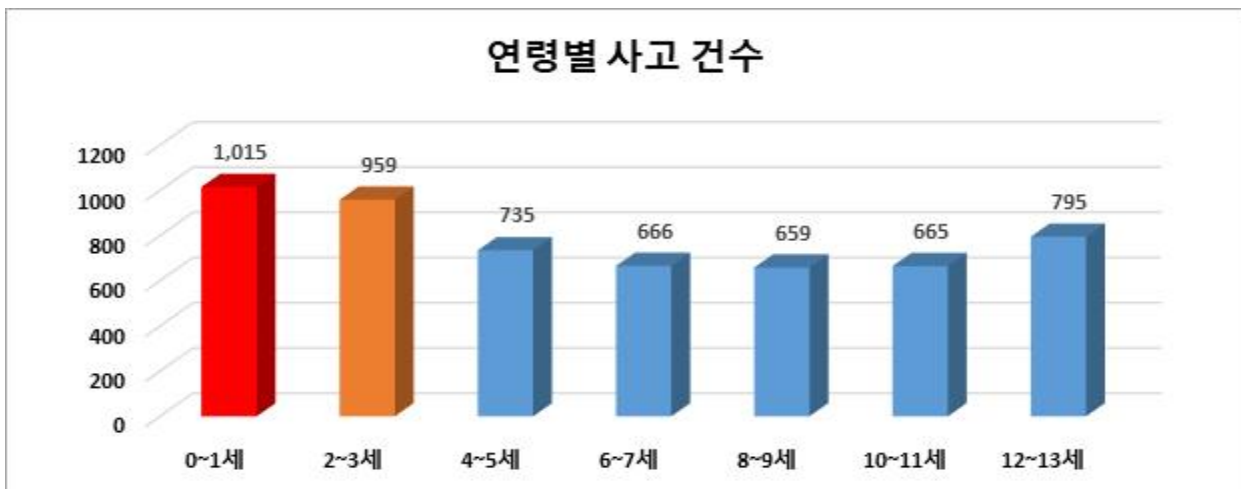


□ 사고원인 분석(최근 3년간)

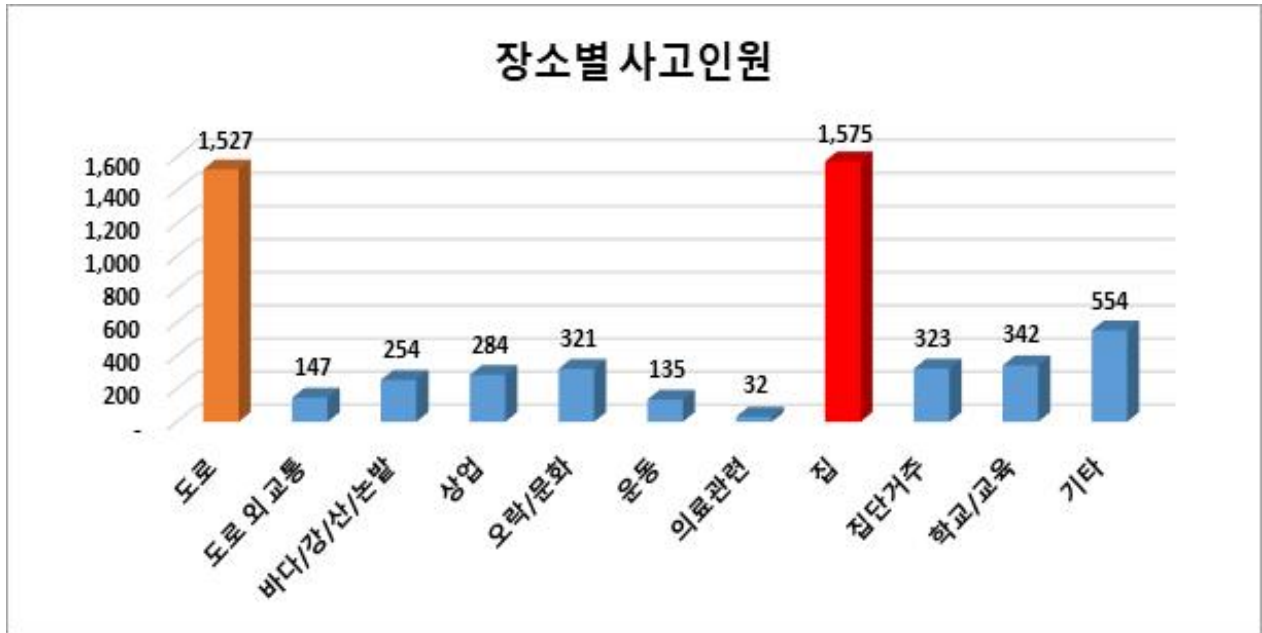
- 어린이 안전사고 원인에 따른 사상자 현황을 분석하면 총 5,494건 중 교통사고 1,339건(24%)과 사고부상 4,155건(76%)으로 나타남.
- 교통사고 총 1,339건 중 차량동승자 926건, 보행자 299건, 자전거 또는 오토바이 운전 중 교통사고 104건, 기타 탈것 10건으로 나타남
- 사고부상 총 4,155건 중 낙상/추락이 1,404건(26%)으로 가장 많았으며, 열상 510건(9%), 동물/곤충 232건(4%), 이물질에 코에 넣거나 삼키는 경우 218건(4%), 자전거 사고 202건(4%), 화상 190건(3%), 둔상 174건(3%), 끼임/절단 173건(3%), 레저 활동 136건(2%), 질식 27건 등으로 나타남



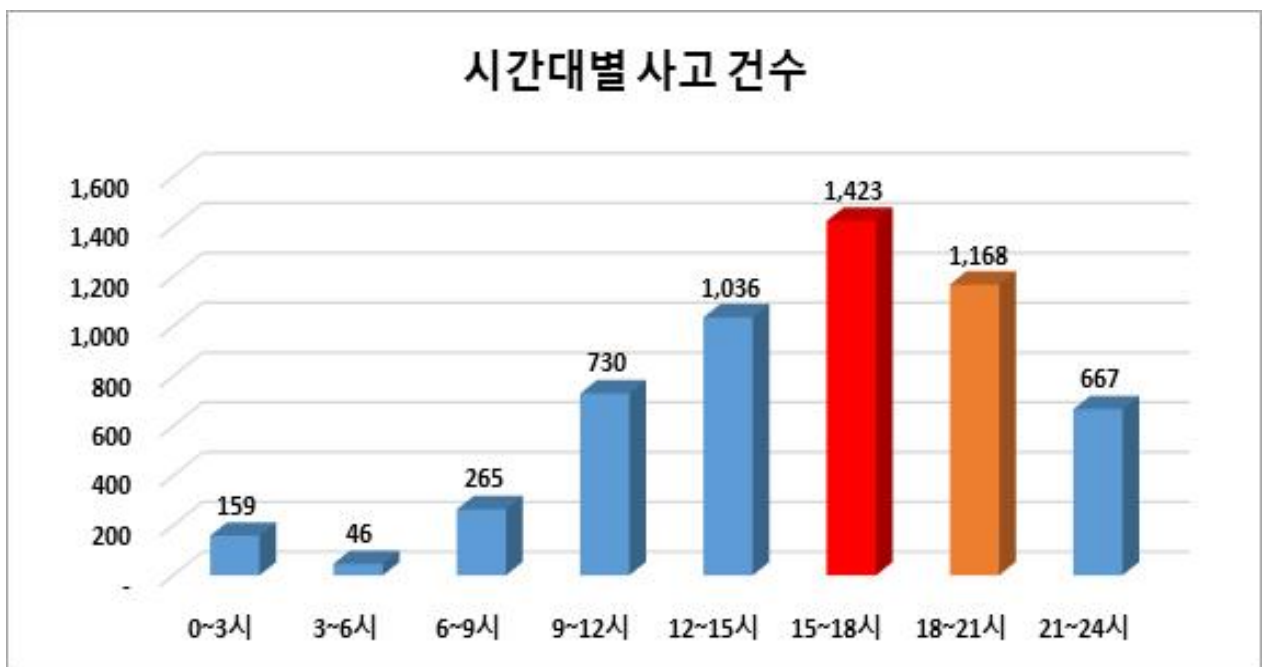
- 연령대별로 보면 총 5,494건 중 0~1세 1,015건(18%), 2~3세 959건(17%), 12~13세 795건(14%), 4~5세 735건(13%), 6~7세 666건(12%), 10~11세 665건(12%), 8~9세 659건(12%) 순이며, 성별로는 남 3,466명(63%), 여 2,006명(37%), 미상 22명으로 나타남.



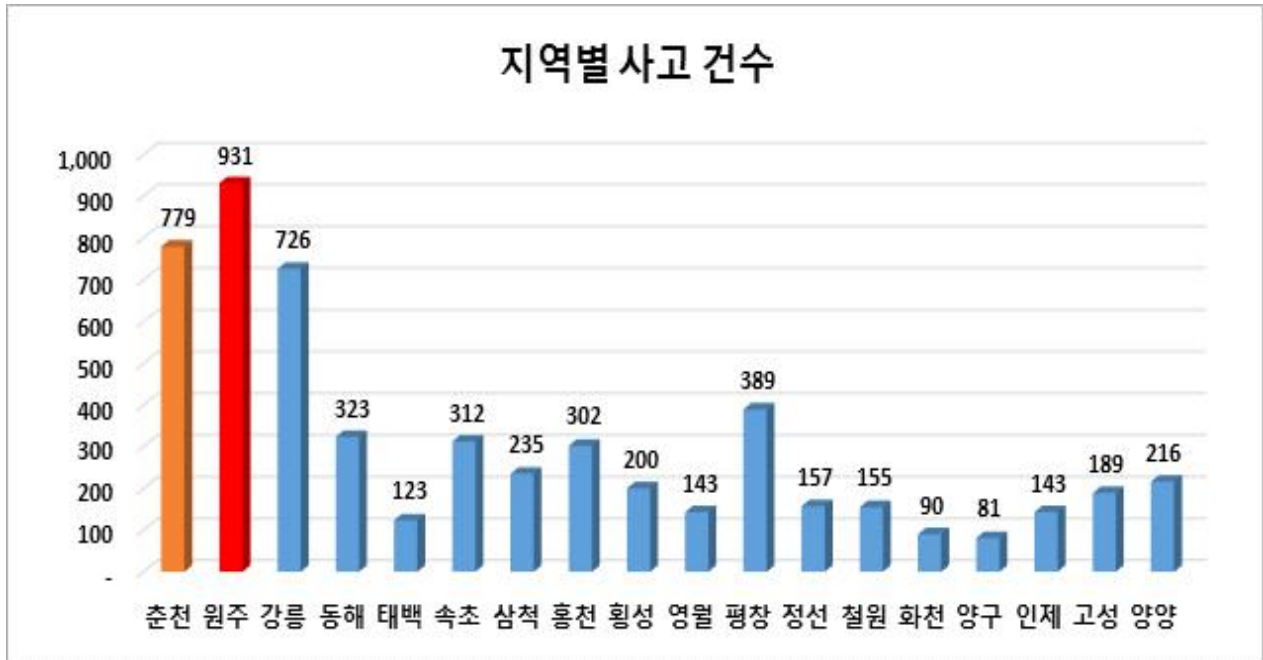
- 발생장소로는 집이 1,575건(29%)으로 가장 많았으며, 이어 도로 1,527건(28%), 학교 / 교육시설 342건(6%), 집단거주시설 323건(6%), 오락 / 문화시설 321건(6%), 상업시설 284건(5%), 바다 / 강 / 산 / 논밭 254건(5%), 도로 외 교통시설 147건(3%), 운동시설 135건(2%), 의료 관련시설 32건(1%), 기타 554건으로 나타났다.



- 시간대별로 15~18시가 1,423건(26%)로 가장 많았으며, 18~21시 1,168건(21%), 12~15시 1,036건(19%), 9~12시 730건(13%), 21~24시 667건(12%), 6~9시 265건(5%), 0~3시 159건(3%), 3~6시 46건 등으로 나타났다.



□ 발생 지역별로 보면 원주 931건, 춘천시 779건, 강릉 726건, 평창 389건, 동해 323건, 속초 312명, 홍천 302건, 삼척 235건 등으로 나타났다.



**□ 방과 거실**

- 벽에 무거운 물건을 걸지 않습니다. 특히 어린아이의 손이 닿는 곳에는 아무것도 걸지 않습니다.
- 창문의 모양에 따라 안전고리를 설치하고 안전망이나 난간을 설치합니다.
- 어린이가 딛고 올라갈 수 있으므로 창문 옆에는 침대나 가구를 두지 않습니다.
- 창틀 위에 어린이의 호기심을 자극하는 장난감이나 물건을 올려놓지 않습니다.
- 가전제품의 뒷부분이나 전기콘센트, 난방기구 등을 만질 수 없도록 설치하고 장난을 치지 않도록 지도합니다.
- 콘센트를 사용하지 않을 경우에는 안전덮개로 덮어주도록 합니다.
- 의약품이나 화학제품 등은 어린이 손이 닿지 않는 곳에 두도록 합니다.

**□ 욕실, 화장실**

- 세면대에 매달리거나 변기 뚜껑을 밟고 위에 올라가지 않도록 지도합니다.
- 욕실 앞 깔개는 뒷면에 미끄럼 방지 처리가 된 것을 선택합니다.
- 욕실의 벽이나 욕조 바로 옆에 손잡이 봉을 부착하여 미끄러질 때 잡을 수 있도록 합니다.
- 바닥에 고무매트나 안전발판 같은 미끄럼 방지 도구를 깔아둡니다.
- 아이가 비누조각이나 샴푸 등에 미끄러지기 쉬우므로 사용한 후에는 반드시 비누는 비누 곁에 넣고 샴푸는 즉시 마개를 닫아 둡니다.
- 아이들이 어른들의 전기면도기나 헤어 드라이기 등을 욕실에서 젖은 손으로 만지고 장난치지 못하도록 합니다.
- 모든 전기제품은 욕실 밖에 두는 것이 가장 안전한 예방책이나 욕실 안에서 사용해야 하는 경우에는 욕조나 변기, 세면기 등에 떨어지지 않도록 합니다.
- 반드시 물기가 마른 상태에서 사용해야 하며, 사용하지 않을 때에는 전원 플러그를 뽑아 놓아야 합니다.
- 만 3세 미만의 아이는 욕조에서 익사할 우려가 있으므로 혼자 욕실에 두지 않도록 합니다.

## □ 주방

- 뜨거운 국이나 물이 담겨있는 냄비를 만지지 않도록 합니다.
- 냉장고 문이 잘 닫혀있는지 항상 확인합니다.
- 싱크대 문을 열고 닫을 때 아이들의 손가락이 끼지 않도록 모든 천장과 서랍은 잠금 장치를 하거나 손쉽게 열 수 없도록 버튼용 개폐방지 손잡이를 부착합니다.
- 칼이나 가위와 같은 날카로운 물건은 아이들의 손이 닿지 않는 곳에 보관하고 위험한 물건임을 알려주어 만지지 않도록 합니다.
- 아이가 가스레인을 만지지 않도록 하며 항상 중간밸브를 잠그고 가스누설 자동 차단 장치를 반드시 설치합니다.
- 튀김요리를 할 때는 아이들의 접근을 막도록 하며 기름을 식힐 때는 장소를 잘 선정하여 화상사고를 미연에 방지하도록 합니다. 특히 튀김용 냄비 등을 바닥에 아무렇게나 두지 않습니다.

## □ 창문, 베란다

- 창문, 베란다에는 창문보호대나 난간을 반드시 설치합니다. 방충망으로는 안전하지 못합니다.
- 문이나 창문에는 잠금장치를 하여 어린이가 혼자서 창문을 열 수 없도록 합니다.
- 어린이가 창문 밖으로 상체를 내밀거나 베란다 난간에 기대어 서지 않도록 합니다.
- 창문 가까이 가구나 영·유아의 시선을 끄는 물건을 두지 않습니다.
- 베란다에는 아이가 던고 올라설 수 있는 의자나 상자 등을 치우도록 합니다.
- 베란다에서는 가급적 어린이 혼자 놀지 않도록 합니다.

## □ 계단

- 표면이 미끄러운 건축자재를 사용하지 않으며 계단 하나하나에 미끄럼 방지틀을 설치하도록 합니다.
- 계단에는 충분한 높이의 튼튼한 난간을 양쪽에 설치합니다.
- 난간은 계단이 끝나는 지점까지 설치하고 수시로 점검합니다.
- 계단은 항상 밝게 조명되어야 하며 불필요한 물체나 물기가 없어야 합니다.
- 어린이가 계단을 올라갈 때 보호자는 반드시 아래쪽에서 걸어갑니다.
- 계단에 날카로운 부위 등 위험이 없는지 수시로 점검합니다.

## □ 그네 놀이

- 그네가 완전히 정지한 후에 타고 내린다.
- 다른 아이가 그네를 타고 있을 때 그 앞으로 지나가거나 그 앞에서 기다리지 않는다.
- 그네 중앙에 앉아서 탄다.
- 배를 깔고 엎드려서 타거나 서서 타지 않는다.
- 한 그네에 한 사람만 타고, 두 명이 한꺼번에 타지 않는다.
- 줄을 꼭 잡고 타며, 타는 도중 뛰어내리지 않는다.

## □ 미끄럼틀 놀이

- 올라갈 때는 손잡이를 꼭 잡고 계단 하나씩 올라간다.
- 앞사람이 올라간 다음 올라가고 다른 사람을 밀거나 당기지 않는다.
- 미끄럼판으로 올라가지 않고 반드시 계단을 이용해서 올라간다.
- 미끄럼판에서는 한 사람씩 앉아서 내려온다.
- 엎드려 타거나 서서 타지 않는다.
- 가방, 장난감을 들고 타지 않는다.

## □ 시소 놀이

- 시소 위에 서 있거나 뛰지 않는다.
- 두 손으로 손잡이를 꼭 잡고 탄다.
- 내릴 때는 상대방에게 미리 알리고 내린다.
- 내릴 때 시소 밑에 발을 두지 않는다.

## □ 회전놀이기구

- 회전하는 도중에 뛰어내리거나 뛰어오르지 않는다.
- 회전 중에 친구와 장난(예: 밀기)하지 않는다.
- 회전대를 갑자기 고속으로 회전하지 않는다.
- 회전 중에 회전대를 멈추게 하려고 붙잡지 않는다.
- 회전대를 발로 돌리지 않는다.(발이 끼일 위험)
- 회전대 밑으로 들어가지 않는다.

## □ 정글짐 등 오르는 놀이기구

- 오를 때는 두 손을 사용하고 손잡이를 꼭 쥐고 이용한다.
- 시설이 비에 젖었거나 뜨거울 때는 사용하지 않는다.
- 꼭대기에서 눕거나 앉지 않는다.
- 꼭대기에서 거꾸로 매달리거나 걸어 다니지 않는다.
- 꼭대기에서 뛰어내리지 않는다.
- 내려올 때 뛰어내리지 않고 안전한 방법으로 천천히 내려온다.

## □ 건너는 놀이기구

- 받침대를 두 칸씩 한꺼번에 지나가지 않는다.
- 흔들다리 위에서는 손잡이를 반드시 잡아야 하며, 절대 뛰어가지 않는다.
- 흔들다리에서는 손잡이와 받침대 사이의 공간으로 빠져나가는 행동은 절대하지 않는다.

## □ 공중 놀이기구

- 좌석형 공중 놀이기구는 서서 타지 않는다.
- 정해진 인원 이상이 사용하지 않는다.
- 타고 있는 사람을 뒤에서 밀지 않는다.